

Afsluitkleppen voor luchtstroomcontrole zijn kostenbesparend en verlagen het geluidsniveau

De afsluitkleppen worden gebruikt in procesventilatie-systemen voor het beheeren van het luchtdebiet en het energieverbruik. Vacuüm en debiet aangepast aan optimale behoeften resulteert in grote besparingen zowel wat kostprijs als energie betreft. Een ander voordeel is het geluidsniveau - wanneer de afsluitklep gesloten wordt, stopt het proces en neemt het geluidsniveau af.

Nederman heeft reeds duizenden automatische afsluitkleppen geproduceerd en verkocht. Miljoenen keren openen en sloten ze met dezelfde precisie en duurzaamheid. We hebben een breed aantal accessoires en verschillende types afsluitkleppen.

Werkplaatsen die nood hebben aan afsluitkleppen zijn:

- Plasma- en lasersnijden
- Lassen en solderen
- Houtbewerkingsplaatsen, houtzagerijen en werkplaatsen met schaafmachines
- Voedingsindustrie
- Farmaceutische industrie

123

126

AFSLUITKLEPPEN



SBAS Afsluitkleppen



QF.



Enkele rand.



Rechte rand.

De SBAS automatische afsluitklep is een pneumatische guillotineklep voor het snel en luchtdicht afsluiten van leidingsystemen of machine-aansluitingen. Omdat de afsluitklep automatisch geopend en gesloten kan worden, concentreert de zuigkracht zich steeds op de aansluitingen, afzuigpunten of machines die op dat ogenblik in werking zijn. Dit maximaliseert de afzuigkracht en geeft dus een rendabelere werking. SBAS vervaardigd met QF rand/enkele rand. Rechte rand – zie onderstaande tabel. FL flensrand optioneel.

- De afsluitklep vereist een propere en droge persluchttoevoer.
- Werkdruk 6-8 bar.
- Aansluiting, Ø 6/4 mm
- Spanning 230V AC.
- Max. temperatuur 75 °C.

Accessoires

- Beschermingsrooster – 28001.xxxx1.
- Eindstopschakelaars – 28010.000010.
- Tijdsrelais voor vertraagde sluiting, instelbaar van 0 – 30 sec. (pneumatisch ingebouwd).
- Voorbereid voor ATEX.

SBAS automatische afsluitklep
050, 063, 108

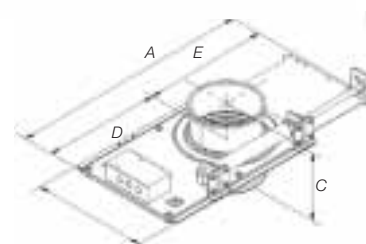
SBAS QF rand/enkel
080, 100, 125, 140, 150, 160, 200, 224, 250, 300, 315, 350, 400



SBAS automatische afsluitklep.



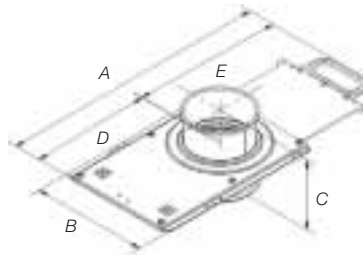
Microschakelaar.



| 1 stuks Pneumatische cilinders | Ø 50 | Ø 63 | Ø 80 | Ø 100 | Ø 108 | Ø 125 | Ø 140 | Ø 150 | Ø 160 | Ø 180 | Ø 200 | Ø 224 |
|--|----------------|----------------|----------------|----------------|----------------|----------------|----------------|----------------|----------------|----------------|----------------|----------------|
| A | 327 | 340 | 397 | 467 | 475 | 522 | 577 | 587 | 637 | 697 | 757 | 841 |
| B | 167 | 180 | 197 | 217 | 225 | 242 | 257 | 267 | 277 | 297 | 317 | 341 |
| C | 145 | 145 | 133 | 145 | 133 | 133 | 133 | 133 | 133 | 133 | 133 | 133 |
| D | 150 | 157 | 185 | 220 | 224 | 248 | 275 | 280 | 305 | 335 | 365 | 407 |
| E | 177 | 183 | 212 | 247 | 251 | 274 | 302 | 307 | 332 | 362 | 392 | 434 |
| Art. nr. QF/enkele rand (vooraf geassembleerd) | | | 29010. 0080 | 29010. 0100 | | 29010. 0125 | 29010. 0140 | 29010. 0150 | 29010. 0160 | 29010. 0180 | 29010. 0200 | 29010. 0224 |
| Art. nr. rechte rand (vooraf geassembleerd) | 29310. 0050 | 29310. 0063 | | | 29310. 0108 | | | | | | | |
| Gewicht, kg | 3,5 | 3,5 | 4 | 4 | 4,5 | 4,5 | 5,5 | 6 | 6 | 6,5 | 7,5 | 8 |

| 2 stuks Pneumatische cilinders | Ø 250 | Ø 300 | Ø 315 | Ø 350 | Ø 400 |
|---|------------|------------|------------|------------|------------|
| A | 907 | 1057 | 1102 | 1237 | 1387 |
| B | 367 | 417 | 432 | 467 | 517 |
| C | 133 | 133 | 133 | 133 | 133 |
| D | 440 | 515 | 538 | 605 | 680 |
| E | 467 | 542 | 564 | 632 | 707 |
| Art. nr. QF/enkele rand (vooraf geassembleerd) | 29010.0250 | 29010.0300 | 29010.0315 | 29010.0350 | 29010.0400 |
| Gewicht, kg | 9,5 | 12 | 12,5 | 14 | 16,5 |

SBMS Afsluitkleppen



SBMS QF/enkele rand

080, 0100, 0125, 0140, 0150, 0160, 0180, 0200, 0224, 0250, 0300, 0315, 0350, 0400

SBMS rechte rand

0050, 0063, 0108

| | Ø 50 | Ø 63 | Ø 80 | Ø 100 | Ø 108 | Ø 125 | Ø 140 | Ø 150 | Ø 160 | Ø 180 | Ø 200 | Ø 224 | Ø 250 | Ø 300 | Ø 315 | Ø 350 | Ø 400 |
|--------------------------------|------------|------------|------------|-------------|------------|------------|------------|------------|------------|------------|------------|------------|------------|------------|------------|------------|------------|
| A | 369 | 382 | 439 | 509 | 517 | 564 | 619 | 629 | 679 | 739 | 799 | 883 | 949 | 1099 | 1144 | 1279 | 1429 |
| B | 167 | 180 | 197 | 217 | 225 | 242 | 257 | 267 | 277 | 297 | 317 | 341 | 367 | 417 | 432 | 467 | 517 |
| C | 145 | 145 | 133 | 133 | 145 | 133 | 133 | 133 | 133 | 133 | 133 | 133 | 133 | 133 | 133 | 133 | 133 |
| D | 150 | 157 | 185 | 220 | 224 | 248 | 275 | 280 | 305 | 335 | 365 | 407 | 440 | 515 | 538 | 605 | 680 |
| E | 219 | 225 | 254 | 289 | 293 | 316 | 344 | 349 | 374 | 404 | 434 | 476 | 509 | 584 | 606 | 674 | 749 |
| Art. nr. QF/enkele rand | | | 28000.0080 | 28000.00100 | | 28000.0125 | 28000.0140 | 28000.0150 | 28000.0160 | 28000.0180 | 28000.0200 | 28000.0224 | 28000.0250 | 28000.0300 | 28000.0315 | 28000.0350 | 28000.0400 |
| Art. nr. rechte rand | 28300.0050 | 28300.0063 | | | 28300.0108 | | | | | | | | | | | | |
| Gewicht, kg | 2,5 | 2,5 | 3 | 3 | 3,5 | 3,5 | 4 | 4 | 4,5 | 5 | 6 | 6,5 | 7,5 | 9,5 | 10 | 11,5 | 14 |

NFES Automatische afsluitklep

- Geleverd incl. 2 QF klemmen of 2 flenzen.
- De afsluitklep vereist een propere en droge persluchttoevoer.
- Werkdruk 6-8 bar.
- Verbinding, Ø 6 mm
- Spanning 230V AC.

Accessoires

- Tijdsrelais voor vertraagde sluiting, instelbaar van 0 – 30 sec. (pneumatisch ingebouwd).
- ATEX voorbereid.
- Upgrade van een SBMS naar een automatische afsluitklep:
Complete cilinder + ventiel 28010.xxxx5, bescherming: 28001.xxxx1.

| 2 stuks Pneumatische cilinders | Ø 450 | Ø 500 | Ø 560 | Ø 630 | Ø 710* |
|--------------------------------|-----------|-----------|-----------|-----------|-----------|
| A | 1240 | 1340 | 1460 | 1730 | 1808 |
| B | 641 | 691 | 751 | 821 | 901 |
| C | 300 | 300 | 300 | 300 | 300 |
| D | 460 | 485 | 515 | 575 | 615 |
| Art. nr. QF | 23073.450 | 23073.500 | 23073.560 | 23073.630 | 23073.710 |
| Art. nr. FL | 23073.450 | 23073.500 | 23073.560 | 23073.630 | 23073.710 |
| Gewicht, kg | 40 | 45 | 54 | 68 | 88 |

* Alleen 92% open indien volledig geopend.

NFES QF

450, 500, 560, 630, 710

NFES FL

450, 500, 560, 630, 710



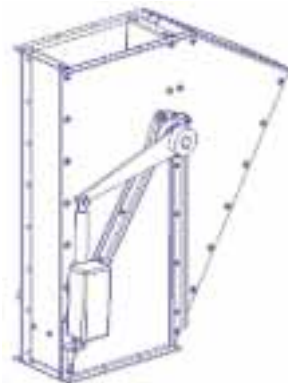
Afsluitkleppen Gedeelde afsluitklep

Gedeelde afsluitklep

| Volgorde | Art.-nr. |
|---|-------------------------------------|
| Automatische afsluitklep met 2 mm geverfde QF verbindingstukken | 23386.xxx |
| Automatische afsluitklep met 2 mm geverfde FL verbindingstukken | 23387.xxx |
| Automatische afsluitklep excl. verbindingstukken | 23384.150 23384.300 23384.400 |

xxx = øD

| Ø d | a | b |
|-----|-----|-----|
| 200 | 321 | 150 |
| 250 | 321 | 150 |
| 315 | 471 | 300 |
| 350 | 471 | 300 |
| 400 | 571 | 400 |
| 450 | 571 | 400 |



Positie van de afsluitklep: volledig open of gesloten, nooit in het midden!

Verzinkte afsluitklep met strakke rubberen dichting. Uitgerust met lineaire elektrische motor (24 V) voor het aandrijven van de afsluitklep. Motor inclusief stopcontacten.

Gemotoriseerde afsluitkleppen en transformatoren



De gemotoriseerde afsluitklep bestaat uit een ventilatorcontactor en een bedieningskast die gestuurd wordt door het sluiten van een uitwendig contact. De bedieningskast bevat een transformator van 30 VA voor de verlichtingskit in de afzuigarm, een tijdsrelais voor de vertraagde uitschakeling van de ventilator (instelbaar van 0-5 minuten) en twee aparte aansluitingen voor de sensorklemmen (opvangsers). Eénfasige elektrische spanning, 110/120-220/240V, 50/60Hz. De gemotoriseerde afsluitklep is verkrijgbaar in twee modellen:

Handbediend, met behulp van een - op de kap gemonteerde - schakelaar, of automatisch d.m.v. een sensorklem op de laspost, voor het automatisch starten van de ventilator en de automatische sturing van de afsluitklep.

- Verschafft een optimaal luchtdebiet in een multi-armsysteem
- Vermindert het energieverbruik en verbetert het rendement
- Maakt het mogelijk een kleinere ventilator te gebruiken en automatische start/stop

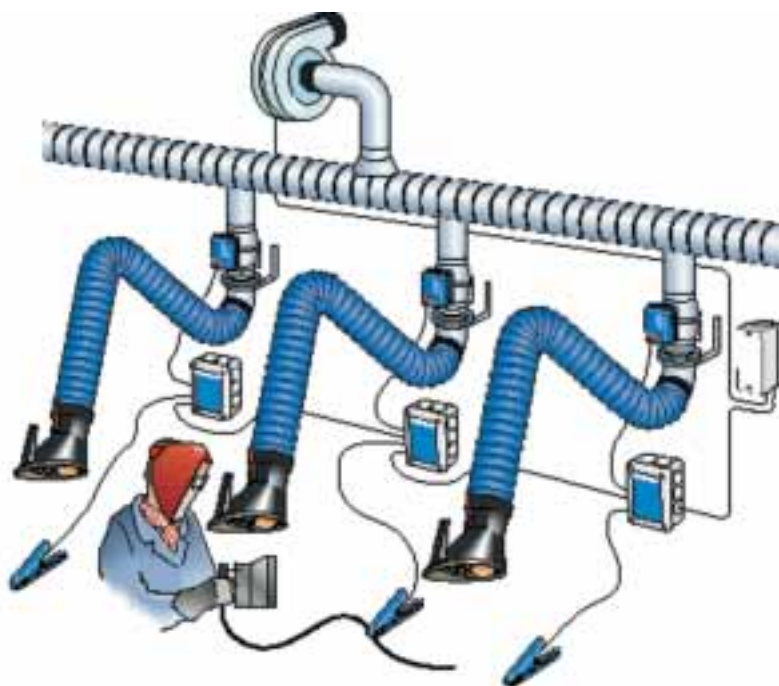
Handbediend

| Model | Ø, mm | Art.-nr. |
|---------|-------|----------|
| MDM 125 | 125 | 14500191 |
| MDM 160 | 160 | 14500291 |
| MDM 200 | 200 | 14500391 |

Automatisch

| Model | Ø, mm | Art.-nr. |
|---------|-------|----------|
| MDA 125 | 125 | 14500491 |
| MDA 160 | 160 | 14500591 |
| MDA 200 | 200 | 14500691 |

| Accessoires | Art.-nr. |
|--|----------|
| Sensorklem. Er kan een extra sensorklem aangesloten worden op de bedieningskast wanneer twee verschillende lastoestellen in dezelfde zone worden gebruikt. | 14372199 |



Transformatoren



| 1. Beschrijving | Spanning ingang, V | Frequentie ingang, Hz | Fase ingang | Uitgang | Aantal verlichtingskits | Art.-nr. |
|--|--------------------|-----------------------|-------------|------------|-------------------------|----------|
| Elektrische voeding voor verlichtingskits van 24 V | 230/250 | 50/60 | 1 | 24 V 35 VA | 1 x 20W | 10363189 |
| 2. Beschrijving | Spanning ingang, V | Frequentie ingang, Hz | Fase ingang | Uitgang | Aantal verlichtingskits | Art.-nr. |
| Elektrische voeding voor verlichtingskits van 24 V | 230/250 | 50/60 | 1 | 24 V 75 VA | 3 x 20W | 10361560 |